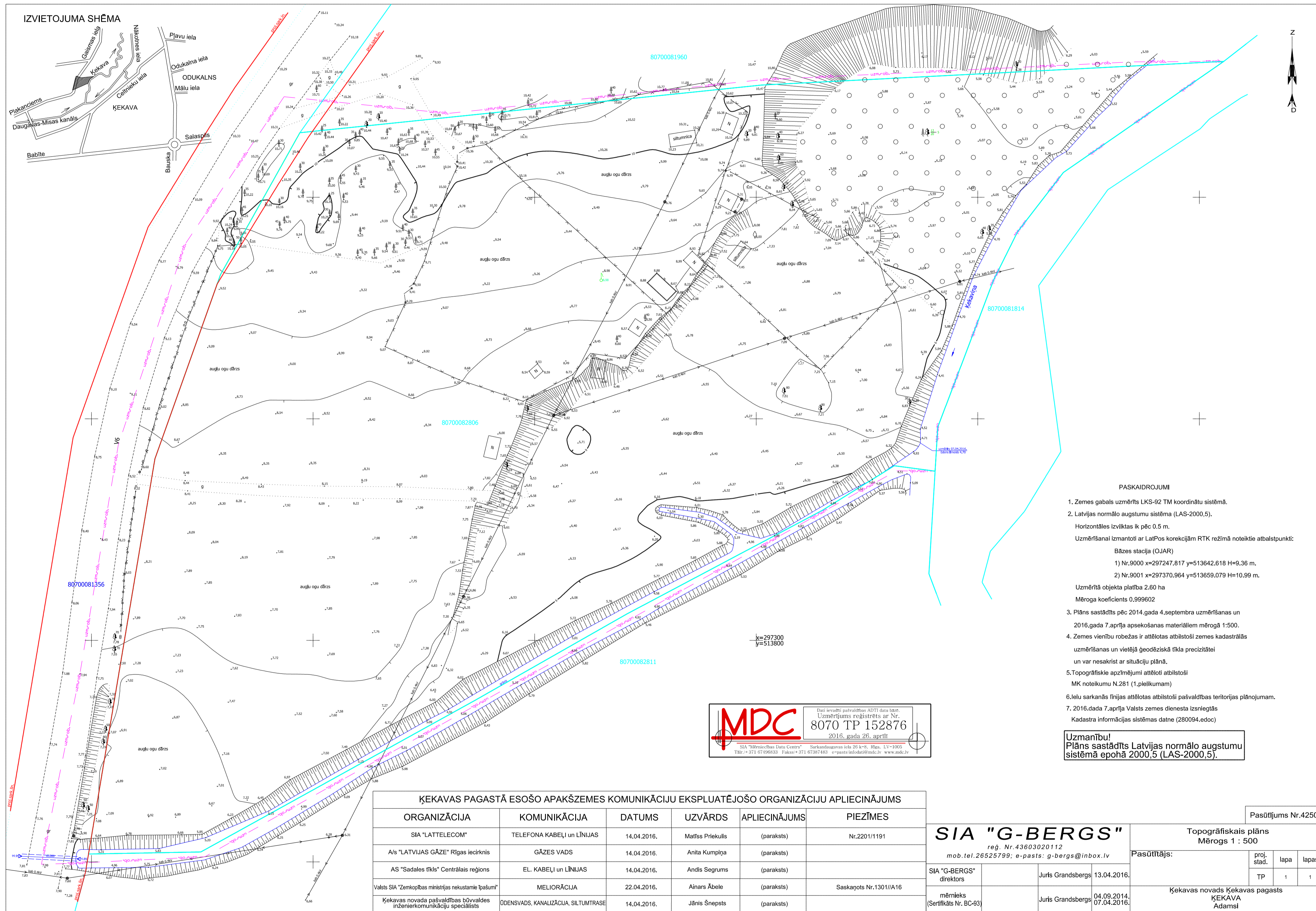


## III DAĻA. GRAFISKĀ DAĻA



**PASKAIDROJUMI**

- Zemes gabals uzmrīts LKS-92 TM koordinātu sistēmā.
- Latvijas normālo augstumu sistēma (LAS-2000.5).  
Horizontālās izvēlitas līnijas pēc 0.5 m.  
Uzmērīšanai izmantoti ar LatPos korekcijām RTK režīmā noteiktie atbalstpunkti:  
Bāzes stacija (OJAR)  
1) Nr.9000 x=297247.817 y=513642.618 H=9.36 m.  
2) Nr.9001 x=297370.964 y=513659.079 H=10.99 m.
- Uzmērītā objekta platība 2.60 ha  
Mēroga koeficients 0.999602
- Plāns sastādīts pēc 2014.gada 4.septembra uzmērīšanas un 2016.gada 7.apriļa apsekošanas materiāliem mērogā 1:500.
- Zemes vienību robežas ir atbilstošas atbilstoši zemes kadastrālās uzmērīšanas un vietējā geodēziskā tīkla precizītai un var nesakrist ar situāciju plānā.
- Topogrāfiskie apzīmējumi atbilstoši MK noteikumu Nr.281 (1.pielikuma).
- 1:1000 sarkanās līnijas atbilstošas pašvaldības teritorijas plānojumam.
- 2016.gada 7.apriļa Valsts zemes dienesta izsniegtās Kadastra informācijas sistēmas datne (280094.edoc)

**Uzdevums!**  
Plāns sastādīts Latvijas normālo augstumu sistēmā epochā 2000.5 (LAS-2000.5).

**MDC** Dati ievērti patvaļīgo ADT1 datu bāzē. Uzdevums reģistrēts ar Nr. 2016\_gada\_26\_apriļi

**8070 TP 152876**  
2016. gada 26. aprīlī

"SIA "Mērniecības Data-Creem" - nekvalitatīvs sūds 20 kV. Reģ. LV-1000. Tālrunis: +371 87198833. Fakss: +371 87381883. e-pasts: info@mdc.lv www.mdc.lv

ĶEKAVAS PAGASTĀ ESOŠO APAKŠZEMES KOMUNIKĀCIJU EKSPLOATĒJOŠO ORGANIZĀCIJU APLIECINĀJUMS					
ORGANIZĀCIJA	KOMUNIKĀCIJA	DATUMS	UZVārds	APLIECINĀJUMS	PIEZĪMES
SIA "LATTELECOM"	TELEFONA KABELI un LĪNIJAS	14.04.2016.	Māfiss Priekulis	(paraksts)	Nr.2201/1191
A/s "LATVIJAS GĀZE" Rīgas iecirknis	GĀZES VADS	14.04.2016.	Anita Kumpļa	(paraksts)	
AS "Sadales tīkls" Centālāis reģions	EL. KABELI un LĪNIJAS	14.04.2016.	Andis Segrums	(paraksts)	
Valsts SIA "Zemkopības ministrijas nekustamie īpašumi"	MELIORĀCIJA	22.04.2016.	Ainars Ābele	(paraksts)	Saskaņots Nr.1301/A/16
Ķekavas novada pašvaldības būvvaldes inženierkomunikāciju speciālists	ŪDENSVADS, KANALIZĀCIJA, SILTUMTRASE	14.04.2016.	Jānis Šnepsts	(paraksts)	

**SIA "G-BERGS"**  
reģ. Nr. 43603020112  
mob. tel. 26525799; e-pasts: g-bergs@inbox.lv

SIA "G-BERGS" direktors Juris Grandsbergs 13.04.2016.  
mērnīeks Juris Grandsbergs 04.09.2014, 07.04.2016.

Pasūtītājs: proj. stad. lapa lapas TP 1 1

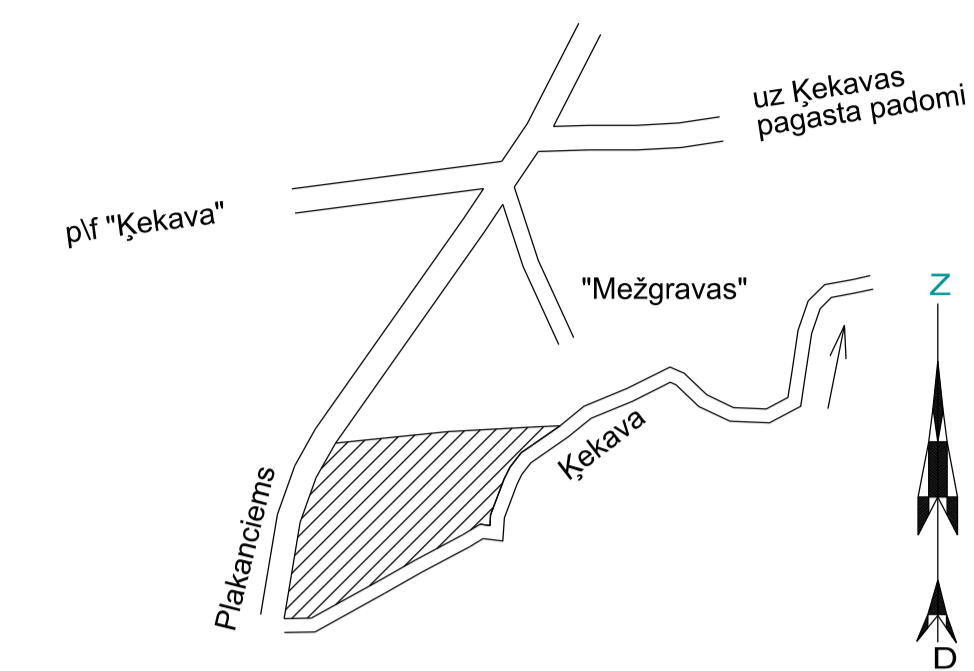
Ķekavas novads Ķekavas pagasts  
ĶEKAVA  
Adamsi

Pasūtījums Nr.4250

Topogrāfiskais plāns  
Mērogs 1 : 500

**DETALPLĀNOJUMS NEKUSTAMAJAM ĪPAŠUMAM "ADAMSI",  
 Ķekavā, Ķekavas pagastā, Ķekavas novadā, kad.apz. 8070 008 2806  
 PAŠREIZĒJĀS IZMANTOŠANAS PLĀNS**

IZVIETOJUMA SHĒMA



APZĪMĒJUMS	APRAKSTS
80700082806	zemes vienības kadastra apzīmējums
Adamsi	nekustamā īpašuma nosaukums
	uzmērīta zemes vienības robežlīnija
	uzmērīta zemes vienības robežlīnija pa dabas elementiem
	detālplānojuma robeža
	Ķekavas upes aizsargjosla
	applūstošā (10% applūduma varbūtība) teritorija
	tauvas joslas teritorija gar upi
	ekspluatācijas aizsargjoslas teritorija gar valsts vietējiem un pašvaldību autoceļiem lauku apvidos
	ekspluatācijas aizsargjoslas teritorija ap elektrisko tīklu gaisvadu līniju pilsētās un ciemos ar nominālo spriegumu līdz 20 kilovoltiem
	valsts vietējais autoceļš V6 Ķekava - Plakanciems

- AIZSARGJOSLU KODI:**
- Ķekavas upes aizsargjosla (ūdenstece aizsargjoslas teritorija pilsētās un ciemos) - 7311020105
  - Virszemes ūdens objektu aizsargjoslas - Applūstošā (10% applūduma varbūtība) teritorija - 7311020400
  - Ķekavas upes tauvas josla - 7311050200
  - Aizsargjoslas teritorija gar valsts vietējo autoceļu V6 Ķekava - Plakanciems - 7312030303
  - Aizsargjoslas teritorija ap elektrisko tīklu gaisvadu līniju pilsētās un ciemos ar nominālo spriegumu līdz 20 kilovoltiem - 7312050601

- PIEZĪMES:**
- Projekts izstrādāts uz inženiertopogrāfiskā plāna mērogā 1:500 (uzmērīšana veikta 2014.gada septembrī un 2016.gada aprīlī)
  - Topogrāfiskais plāns sastādīts koordinātu sistēmā LKS-92 TM, Latvijas normālo augstumu sistēmā epochā 2000,5 (LAS-2000,5)

		<b>DETĀLPLĀNOJUMS</b> nekustamajam īpašumam "ADAMSI", Ķekava, Ķekavas pagasts, Ķekavas novads, kad.apz. 8070 008 2806		
SIA "Latvijasmernieks.lv", reģ.nr.40003783960, Eduarda Smiģa iela 2A, Rīga, LV-1048 Rīgas reģiona birojs: Eduarda Smiģa iela 2A, Rīga, LV-1048; tālr.67038500, fakss 67038500		Pasūtījuma reģistrācijas Nr. 71670 Pasūtītājs:		
Teritorijas plānotāja	L.L.Ice	08.2017.	<b>PAŠREIZĒJĀS</b> <b>IZMANTOŠANAS PLĀNS</b>	Lapa 2
Sertifikāts zemes ierīcības darbu veikšanai Nr. AA00000101				Lapas 8
Kartogrāfs	L.L.Ice	08.2017.	Mērogs 1:500	
Zemes ierīkotāja	L.L.Ice	08.2017.		

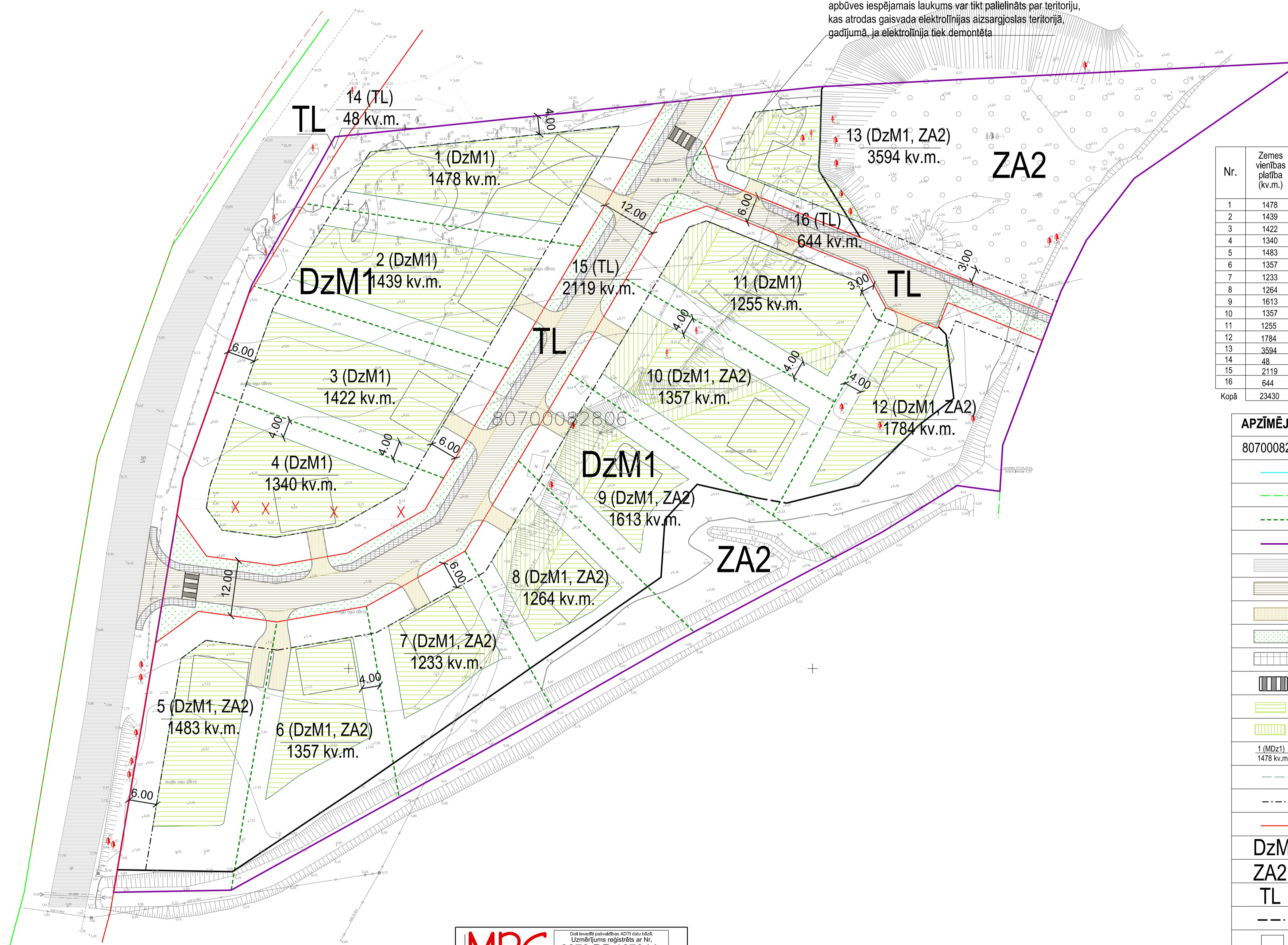
**DETALPLĀNOJUMS NEKUSTAMAJAM ĪPAŠUMAM "ADAMSI",  
Ķekavā, Ķekavas pagastā, Ķekavas novadā, kad.apz. 8070 008 2806**

**PLĀNOTĀS (ATĻAUTĀS) IZMANTOŠANAS PLĀNS**

IZVIETOJUMA SHĒMA



apbūves iespējama laukums var tikt palielināts par teritoriju, kas atrodas gaisvada elektrolinijas aizsargjoslas teritorijā, gadījumā, ja elektrolinija tiek demontēta.



PLĀNOTĀ TERITORIJAS IZMANTOŠANA

Nr.	Zemes vienības platība (kv.m.)	Plānotā (atļautā) izmantošana	Zemes lietošanas mērķis	Dz M1 platība (kv.m.)	ZA2 platība (kv.m.)	TL platība (kv.m.)	Apbūves iespējama laukums (kv.m.)
1	1478	Dz M1	0601	1478	-	-	753
2	1439	Dz M1	0601	1439	-	-	760
3	1422	Dz M1	0601	1422	-	-	765
4	1340	Dz M1	0601	1340	-	-	657
5	1483	Dz M1, ZA2	0601	1371	112	-	592
6	1357	Dz M1, ZA2	0601	1150	207	-	471
7	1233	Dz M1, ZA2	0601	911	322	-	372
8	1264	Dz M1, ZA2	0601	871	393	-	246
9	1613	Dz M1, ZA2	0601	911	702	-	280
10	1357	Dz M1, ZA2	0601	1345	12	-	515
11	1255	Dz M1	0601	1255	-	-	621
12	1784	Dz M1, ZA2	0601	732	1052	-	424
13	3594	Dz M1, ZA2	0601	574	3020	-	282
14	48	TL	1101	-	-	48	-
15	2119	TL	1101	-	-	2119	-
16	644	TL	1101	-	-	644	-
Kopā	23430			14799	5820	2811	6738

APZĪMĒJUMS	APRAKSTS
80700082806	zemes vienības kadastra apzīmējums
	uzmērīta zemes vienības robežlīnija
	uzmērīta zemes vienības robežlīnija pa dabas elementiem
	plānotās zemes vienības robežas
	detālplānojuma robeža
	valsts vietējais autoceļš V6 Ķekava - Plakanciems
	projektējamā brauktuve
	projektējamās nobrauktuves
	plānotie apstādījumi
	gājēju, velosipēdistu ceļiņš
	gājēju pāreja
	apbūves iespējama laukums
	apbūves iespējama laukums pēc gaisvada elektrolinijas demontēšanas
1 (Dz M1) 1478 kv.m.	plānotās zemes vienības numurs, izmantošanas veids un platība
	apbūves līnija
	būvlaide
	sarkanās līnijas
<b>Dz M1</b>	mazstāvu dzīvojamās apbūves teritorija
<b>ZA2</b>	parku un rekreācijas teritorijas
<b>TL</b>	satiksmes infrastruktūras objektu teritorijas
	sadalošā līnija, kas atdala Dz M1 un ZA2 plānotās izmantošanas mērķus viena īpašuma ietvaros
	iespējamā ēkas atrašanās vieta
	esošs ceļa pieslēgums, kas tiks likvidēts
	atbilstoši biotopu ekspertu atzinumam saglabājami koki un to grupas

**MDC** Datu izstrādātājs, izstrādātājs, izstrādātājs  
 Uzmērījums reģistrēts ar Nr. 8070 DP 167044  
 2017.gada 01.septembrī

**PIEZĪMES:**  
 1. Projekts izstrādāts uz inženiertopogrāfiskā plāna mērogā 1:500 (uzmērīšana veikta 2014.gada septembrī un 2016.gada aprīlī)  
 2. Topogrāfiskais plāns sastādīts koordinātu sistēmā LKS-92 TM, Latvijas normālo augstumu sistēmā epochā 2000,5 (LAS-2000,5)  
 3. Izmēri doti metros, visi izmēri precizējami dabā, nospraucot ceļu trases un projektēto zemes gabalu robežas.  
 4. Projektēto zemes gabalu platības, ēku novietojums un izmērs dots orientējoši.  
 5. Projektējamās nobrauktuves norādītas orientējoši.

**LATVIJASHERNIEKS.LV**  
 SIA "Latvijashernieks.lv", reģ.nr.40003783960, Eduarda Smiļģa iela 2A, Rīga, LV-1048  
 Rīgas reģionālais birojs, Eduarda Smiļģa iela 2A, Rīga, LV-1048; tālr.67038500, fakss 67038500

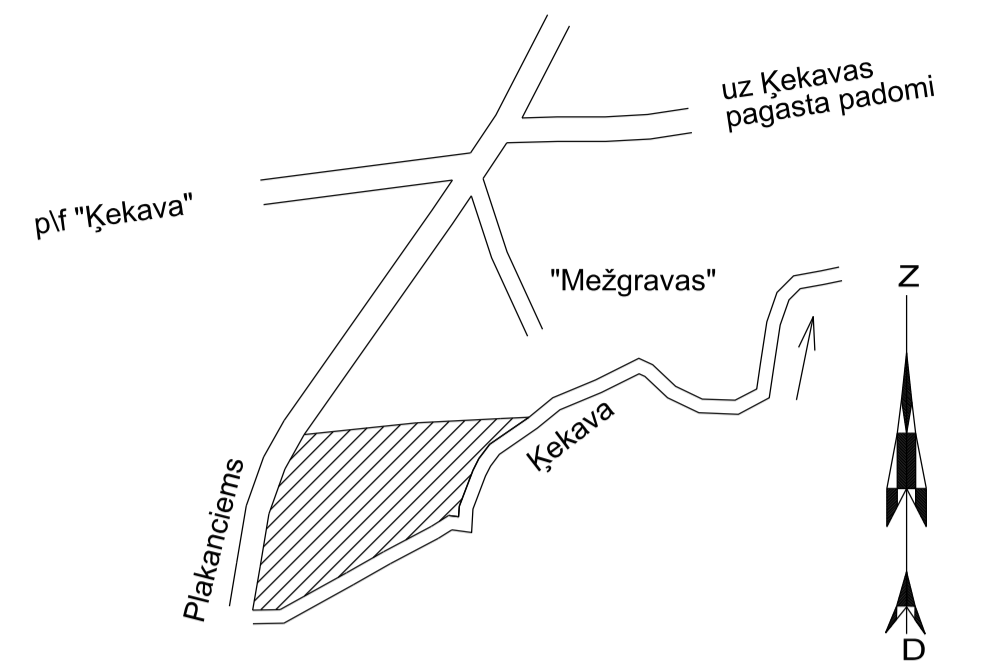
DETĀLPLĀNOJUMS nekustamajam īpašumam "ADAMSI", Ķekava, Ķekavas pagasts, Ķekavas novads, kad.apz. 8070 008 2806  
 Pasūtītāja reģistrācijas Nr. 71670  
 Pasūtītājs:

Teritorijas plānošana	L.Līce	08.2017.	PLĀNOTĀS (ATĻAUTĀS) IZMANTOŠANAS PLĀNS	Lapa 3
Sertifikāts zemes ierīcības darbu veikšanai Nr. AA000000101	L.Līce	08.2017.		Lapas 8
Kartogrāfs	L.Līce	08.2017.		Mērogs 1:500

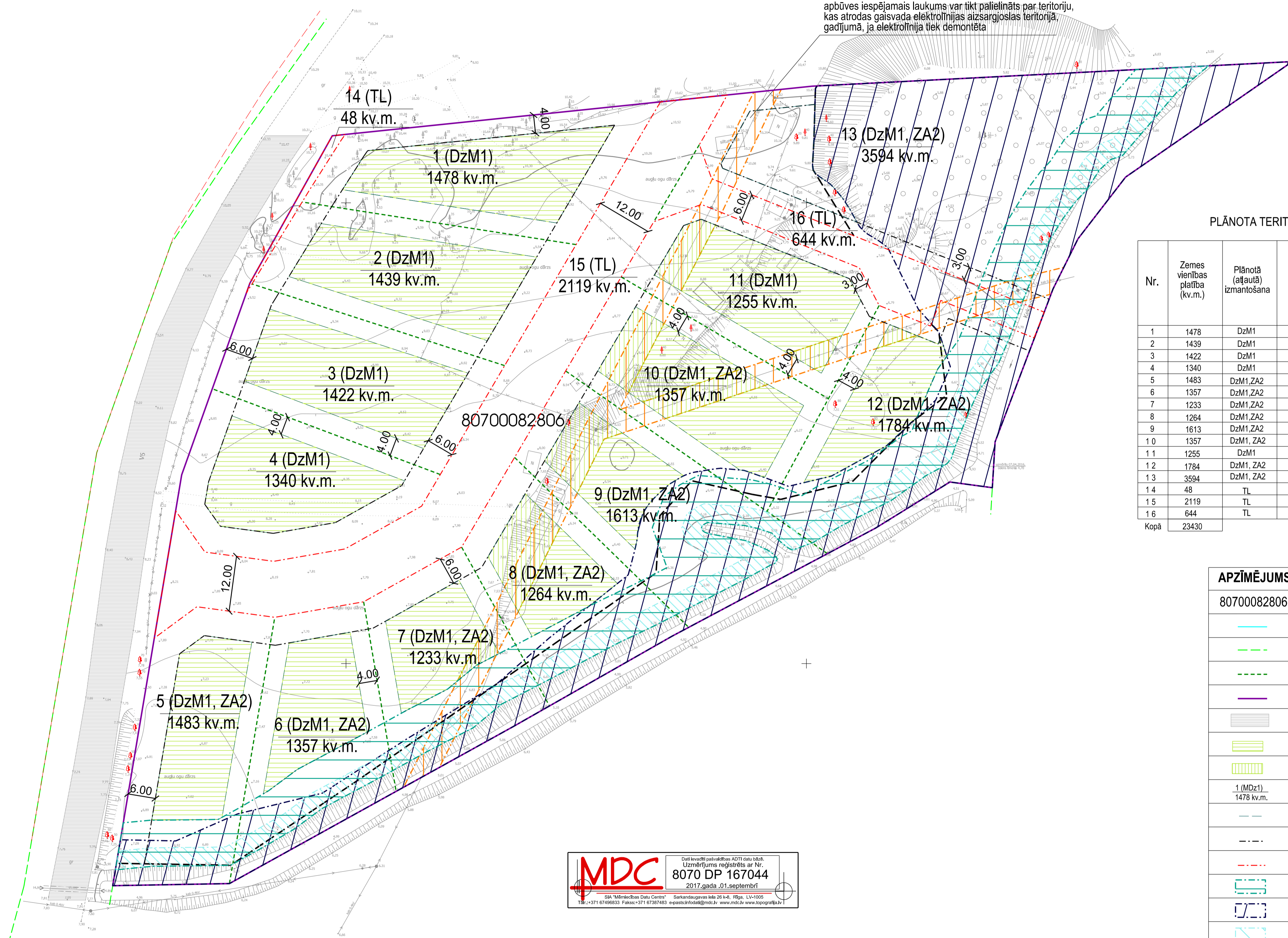
# DETALPLĀNOJUMS NEKUSTAMAJAM ĪPAŠUMAM "ADAMSI", Ķekavā, Ķekavas pagastā, Ķekavas novadā, kad.apz. 8070 008 2806

## PLĀNOTĀS AIZSARGJOSLAS

### IZVIETOJUMA SHĒMA



apbūves iespējams laukums var tikt palielināts par teritoriju, kas atrodas gaisvada elektrolīnijas aizsargjoslas teritorijā, gadījumā, ja elektrolīnija tiek demontēta



### PLĀNOTA TERITORIJAS IZMANTOŠANA UN APGRŪTINĀJUMI (kv.m)

Nr.	Zemes vienības platība (kv.m.)	Plānotā (atļautā) izmantošana	NILM	Ķekavas upes aizsargjosla (kv.m.)	Applūstošā (10% applūsuma varbūtība) teritorija (kv.m.)	Ķekavas upes tauvas josla (kv.m.)	Zemes vienības platība sarkano līniju robežās (kv.m.)	Aizsargjoslas teritorija ap elektrisko tīklu gaisvadu līniju pilsētās un ciemos ar nominālo spriegumu līdz 20 kV (kv.m.)
1	1478	DzM1	0601	-	-	-	-	-
2	1439	DzM1	0601	-	-	-	-	-
3	1422	DzM1	0601	-	-	-	-	-
4	1340	DzM1	0601	-	-	-	-	-
5	1483	DzM1, ZA2	0601	262	283	103	-	-
6	1357	DzM1, ZA2	0601	380	354	157	-	-
7	1233	DzM1, ZA2	0601	350	347	144	-	192
8	1264	DzM1, ZA2	0601	321	459	132	-	143
9	1613	DzM1, ZA2	0601	544	822	269	-	145
10	1357	DzM1, ZA2	0601	43	66	-	-	290
11	1255	DzM1	0601	-	-	-	-	207
12	1784	DzM1, ZA2	0601	675	1108	269	-	100
13	3594	DzM1, ZA2	0601	627	2979	260	-	174
14	48	TL	1101	-	-	-	48	-
15	2119	TL	1101	-	-	-	2119	-
16	644	TL	1101	60	222	24	644	93
Kopā	23430			3262	6640	1358	2811	1344

APZĪMĒJUMS	APRAKSTS
80700082806	zemes vienības kadastra apzīmējums
	uzmērīta zemes vienības robežlīnija
	uzmērīta zemes vienības robežlīnija pa dabas elementiem
	plānotās zemes vienības robežas
	detālplānojuma robeža
	valsts vietējais autoceļš V6 Ķekava - Plakanciems
	apbūves iespējams laukums
	apbūves iespējams laukums pēc gaisvada elektrolīnijas demontēšanas
1 (DzM1) 1478 kv.m.	plānotās zemes vienības numurs, izmantošanas veids un platība
	apbūves līnija
	būvlaide
	sarkanās līnijas
	Ķekavas upes aizsargjosla
	10 % applūstošā teritorija
	Ķekavas upes tauvas josla
	aizsargjoslas teritorija ap elektrisko tīklu gaisvadu līniju pilsētās un ciemos ar nominālo spriegumu līdz 20 kV
	atbilstoši biotopu eksperta atzinumam saglabājami koki un to grupas



#### AIZSARGJOSLU KODI:

1. Ķekavas upes aizsargjosla (ūdensteces aizsargjoslas teritorija pilsētās un ciemos) - 7311020105
2. Virszemes ūdens objektu aizsargjoslas - Applūstošā (10% applūsuma varbūtība) teritorija - 7311020400
3. Ķekavas upes tauvas josla - 7311050200
4. Aizsargjoslas teritorija ap elektrisko tīklu gaisvadu līniju pilsētās un ciemos ar nominālo spriegumu līdz 20 kilovoltiem - 7312050601
5. Eksploatacijas aizsargjoslas teritorija gar ielu vai ceļu – sarkanā līnija - 7312030100

#### PIEZĪMES:

1. Projekts izstrādāts uz inženiertopogrāfiskā plāna mērogā 1:500 (uzmērīšana veikta 2014.gada septembrī un 2016.gada aprīlī)
2. Topogrāfiskais plāns sastādīts koordinātu sistēmā LKS-92 TM, Latvijas normālo augstumu sistēmā epohā 2000,5 (LAS-2000,5)
3. Izmēri doti metros, visi izmēri precizējami dabā, nosprauzot ceļu trases un projektēto zemes gabalu robežas.
4. Projektēto zemes gabalu platības, ēku novietojums un izmērs dots orientējoši.
5. Projektējamās nobrauktuves norādītas orientējoši.

		<b>DETĀLPLĀNOJUMS</b> nekustamajam īpašumam "ADAMSI", Ķekava, Ķekavas pagasts, Ķekavas novads, kad.apz. 8070 008 2806	
SIA "Latvijasmernieks.lv", reģ.nr.40003783960, Eduarda Smiļģa iela 2A, Rīga, LV-1048 Rīgas reģiona birojs, Eduarda Smiļģa iela 2A, Rīga, LV-1048; tālr.67038500, fakss 67038500		Pasūtījuma reģistrācijas Nr. 71670 Pasūtītājs:	
Teritorijas plānotāja	L.Līce	08.2017.	PLĀNOTĀS AIZSARGJOSLAS
Sertifikāts zemes īpašības darbu veikšanai Nr. AA000000101			
Kartogrāfs	L.Līce	08.2017.	
Zemes īerkotāja	L.Līce	08.2017.	Mērogs 1:500
			Lapa 4
			Lapas 8

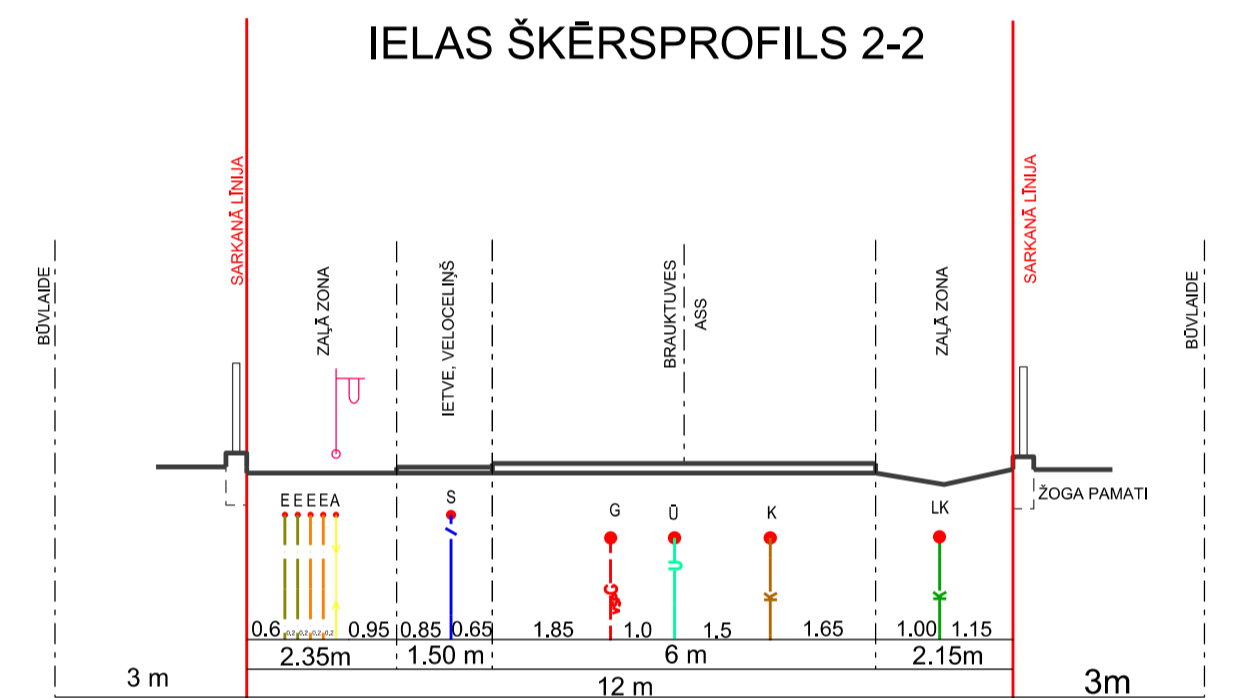
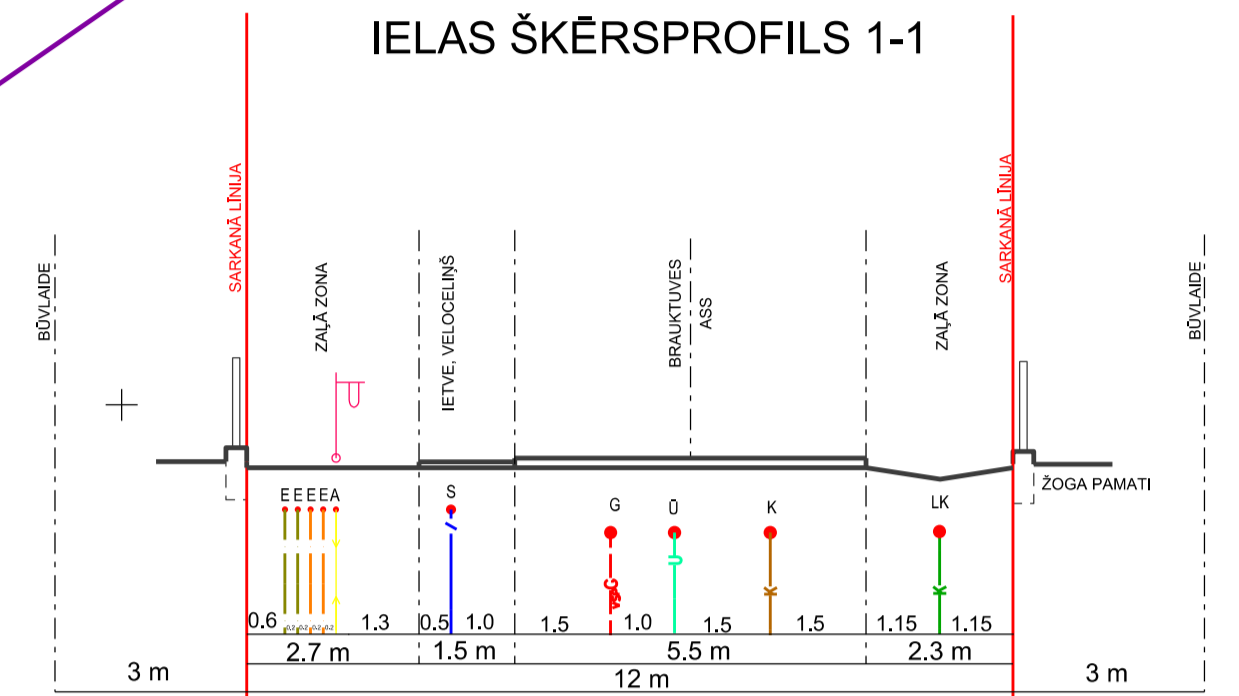
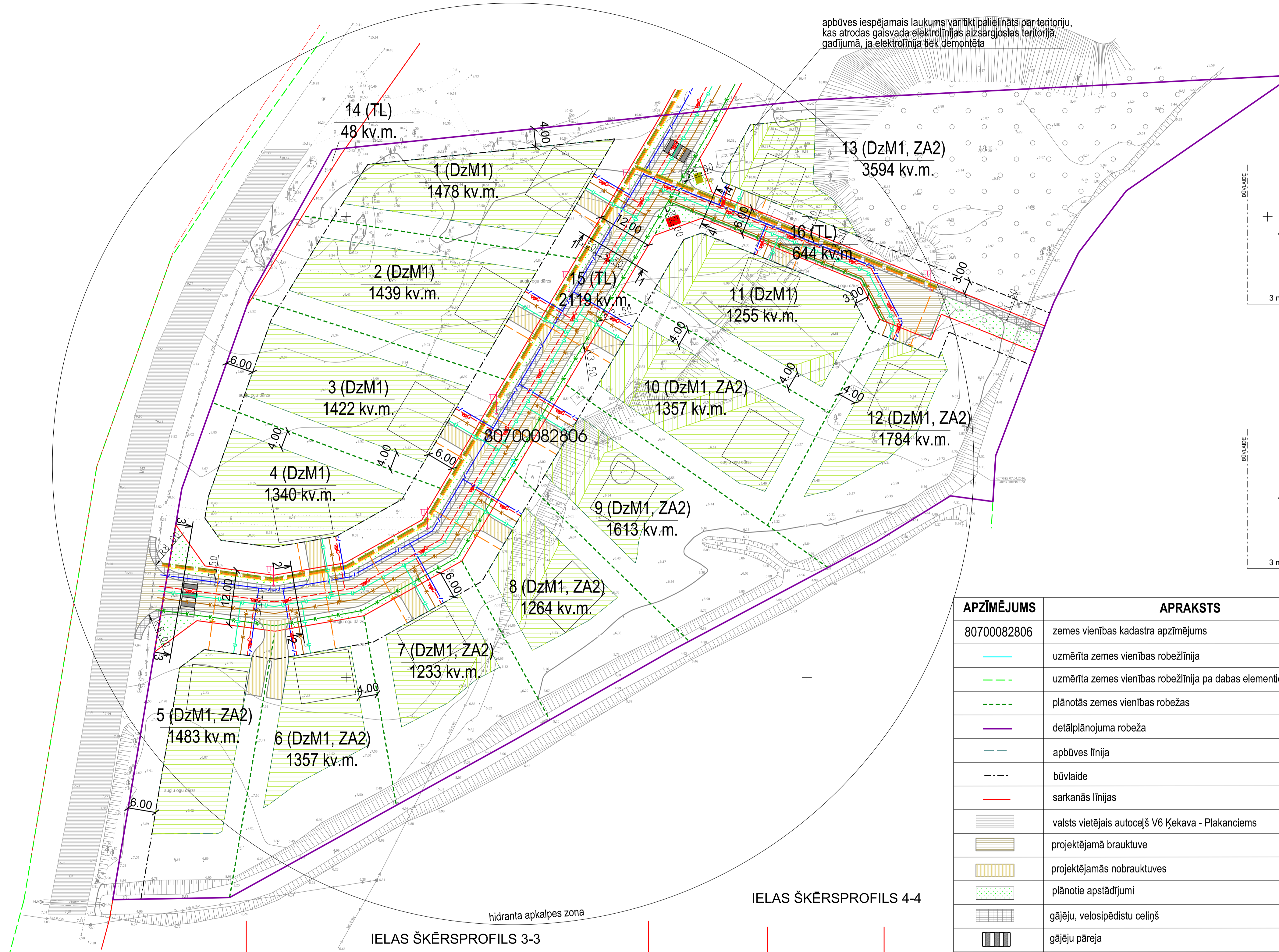
# DETALPLĀNOJUMS NEKUSTAMAJAM ĪPAŠUMAM "ADAMSI", Ķekavā, Ķekavas pagastā, Ķekavas novadā, kad.apz. 8070 008 2806

## INŽENIERKOMUNIKĀCIJU PLĀNS

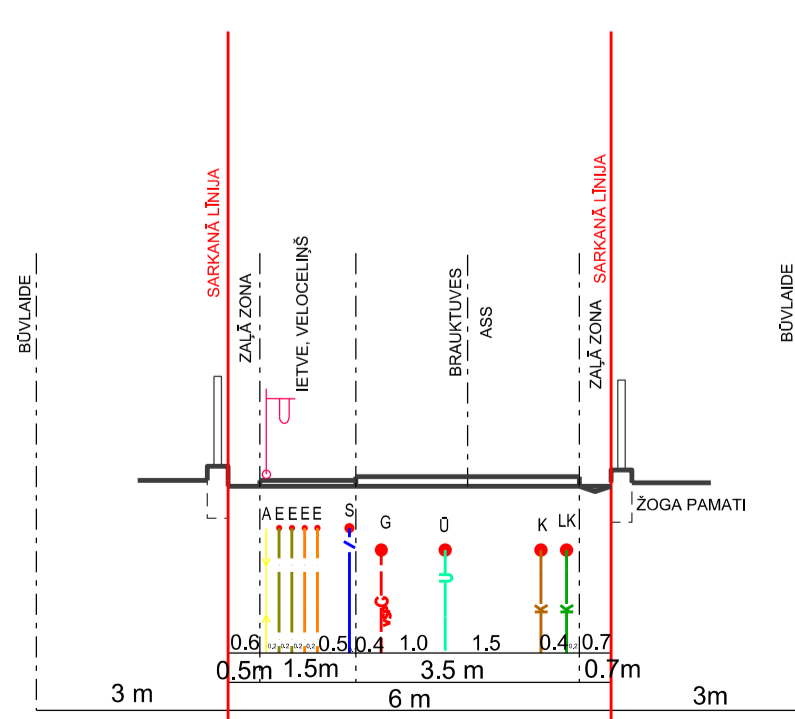
IZVIETOJUMA SHĒMA



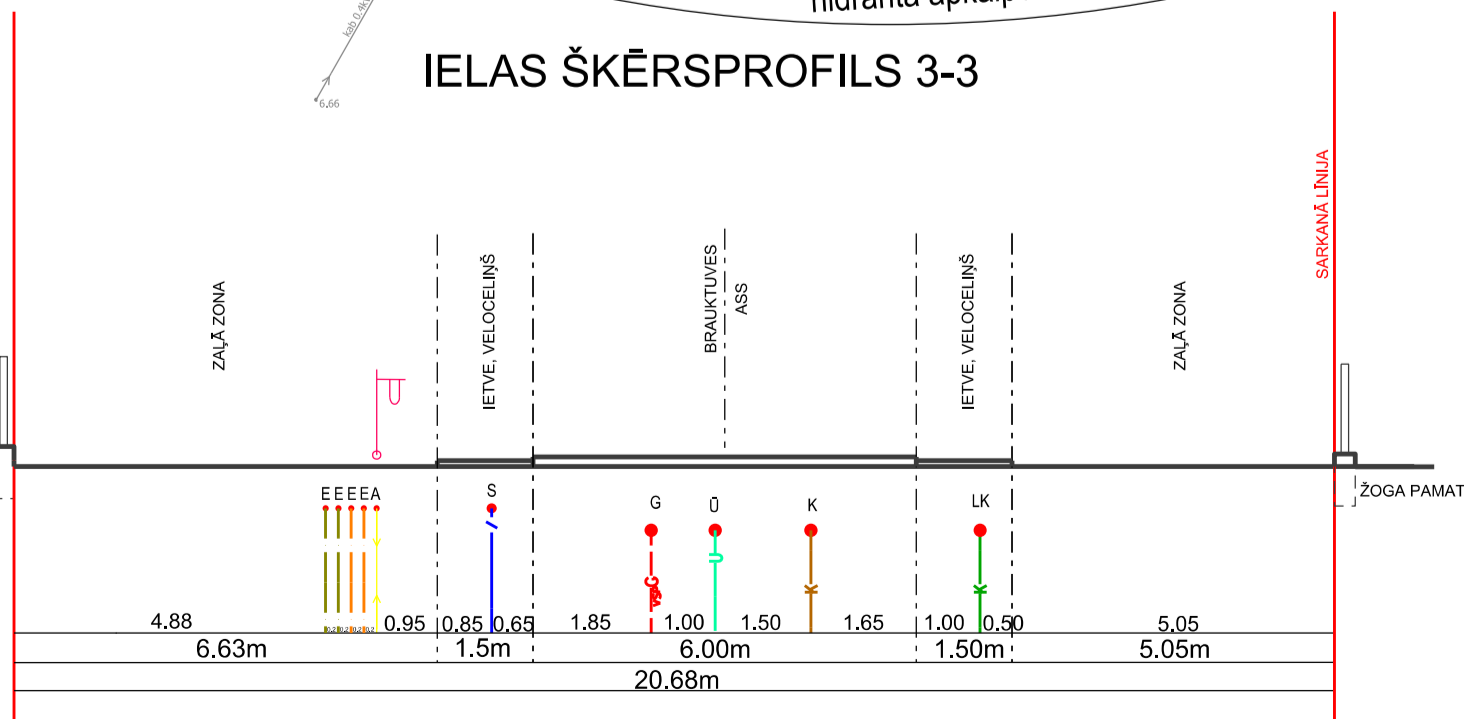
apbūves iespējams laukums var tikt palielināts par teritoriju, kas atrodas gaisvada elektrolinijas aizsargoslas teritorijā, gadījumā, ja elektrolinija tiek demontēta



IELAS ŠKĒRSPROFILS 4-4



IELAS ŠKĒRSPROFILS 3-3



APZĪMĒJUMS	APRAKSTS	APZĪMĒJUMS	APRAKSTS
80700082806	zemes vienības kadastra apzīmējums	---	proj. 20 kV elektrības kabelis
---	uzmērīta zemes vienības robežlīnija	---	proj. 0.4 kV elektrības kabelis
---	uzmērīta zemes vienības robežlīnija pa dabas elementiem	---	proj. ūdensvads
---	plānotās zemes vienības robežas	---	proj. paštesces kanalizācija
---	detālplānojuma robeža	---	proj. lietus kanalizācija
---	apbūves līnija	---	proj. telefonkabeļu kanalizācija
---	būvlaide	---	proj. gāzes vads
---	sarkanās līnijas	---	proj. apgaismojuma kabelis
---	valsts vietējais autoceļš V6 Ķekava - Plakanciems	---	perspektīvais gāzes spiediena regulēšanas punkts
---	projektējamā brauktuve	TA	perspektīvā transformatora apakšstacijas vieta
---	projektējamās nobrauktuves	δ	proj. hidrants
---	plānotie apstādījumi	---	apgaismes laternu iespējamā atrašanās vieta
---	gājēju, velosipēdistu ceļiņš	---	0.4 kV kabeļu un komercuzskaites sadalne
---	gājēju pāreja	---	iespējamā ēkas atrašanās vieta
---	apbūves iespējams laukums	1 (Dz1) 1478 kv.m.	plānotās zemes vienības numurs, izmantošanas veids un platība
---	apbūves iespējams laukums pēc gaisvada elektrolinijas demontēšanas	---	---

**PIEZĪMES:**  
 1. Projekts izstrādāts uz inženiertopogrāfiskā plāna mērogā 1:500 (uzmērīšana veikta 2014.gada septembrī un 2016.gada aprīlī)  
 2. Topogrāfiskais plāns sastādīts koordinātu sistēmā LKS-92 TM, Latvijas normālo augstumu sistēmā epochā 2000,5 (LAS-2000,5)  
 3. Izmēri doti metros, visi izmēri precizējami dabā, nospraužot ceļu trases un projektēto zemes gabalu robežas.  
 4. Projektēto zemes gabalu platības, ēku novietojums un izmērs dots orientējoši.  
 5. Projektējamās nobrauktuves norādītas orientējoši.

**LATVIJASMERIEKS.LV**

SIA "Latvijasmērieks.lv", reģ.nr.40003783960, Eduarda Smiļģa iela 2A, Rīga, LV-1048  
 Rīgas reģiona birojs, Eduarda Smiļģa iela 2A, Rīga, LV-1048; tālr.67038500, fakss 67038500

**DETĀLPLĀNOJUMS**  
 nekustamajam īpašumam "ADAMSI",  
 Ķekava, Ķekavas pagasts, Ķekavas novads,  
 kad.apz. 8070 008 2806

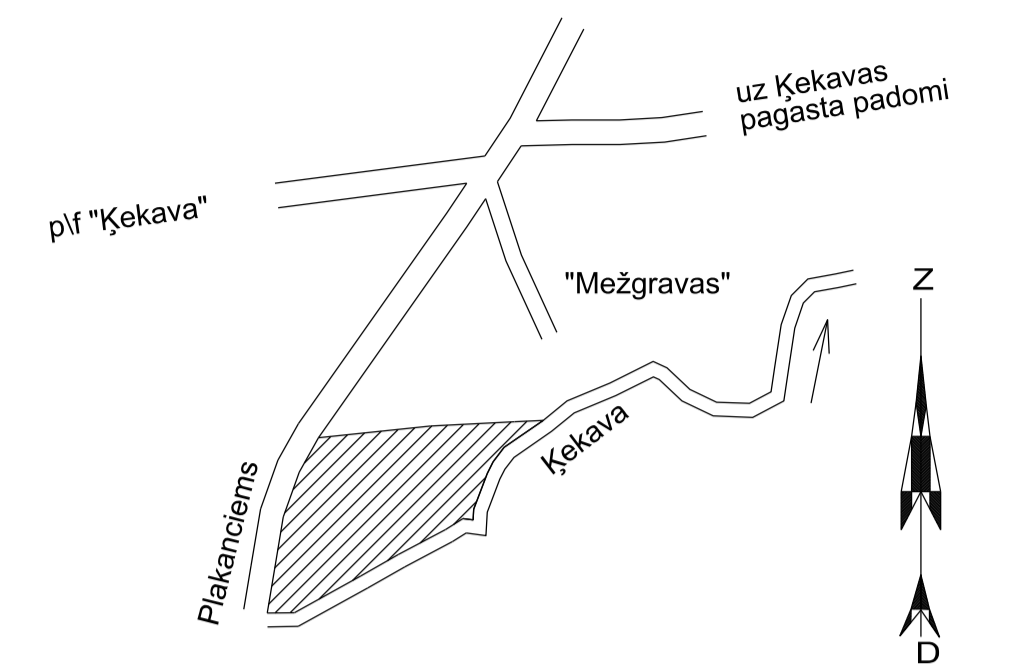
Pasūtījuma reģistrācijas Nr. 71670  
 Pasūtītājs:

Teritorijas plānotāja	L.L.Ice	08.2017.	<b>INŽENIERKOMUNIKĀCIJU PLĀNS</b>	Lapa 5
Sertifikāts zemes ierīcības darbu veikšanai Nr. AA000000101	L.L.Ice	08.2017.		Lapas 8
Kartogrāfs	L.L.Ice	08.2017.		Mērogs 1:500

# DETALPLĀNOJUMS NEKUSTAMAJAM ĪPAŠUMAM "ADAMSI", Ķekavā, Ķekavas pagastā, Ķekavas novadā, kad.apz. 8070 008 2806

## VERTIKĀLAIS PLĀNOJUMS

### IZVIETOJUMA SHĒMA



apbūves iespējama laukums var tikt palielināts par teritoriju, kas atrodas gaisvada elektrolīnijas aizsargoslas teritorijā, gadījumā, ja elektrolīnija tiek demontēta



APZĪMĒJUMS	APRAKSTS
80700082806	zemes vienības kadastra apzīmējums
	uzmērīta zemes vienības robežlīnija
	uzmērīta zemes vienības robežlīnija pa dabas elementiem
	plānotās zemes vienības robežas
	detālplānojuma robeža
	valsts vietējais autoceļš V6 Ķekava - Plakanciems
	projektējamā brauktuve
	projektējamās nobrauktuves
	plānotie apstādījumi
	gājēju, velosipēdistu ceļiņš
	gājēju pāreja
	apbūves iespējama laukums
	apbūves iespējama laukums pēc gaisvada elektrolīnijas demontēšanas
1 (DzM1) 1478 kv.m.	plānotās zemes vienības numurs, izmantošanas veids un platība
	apbūves līnija
	būvvalde
	projektētās sarkanās līnijas
	esošā augstuma atzīme
	plānotā augstuma atzīme
	iespējamā ēkas atrašanās vieta

#### PIEZĪMES:

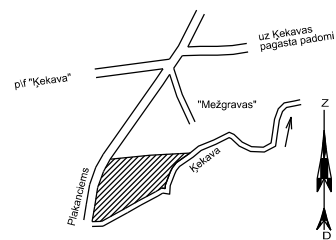
1. Projekts izstrādāts uz inženiertopogrāfiskā plāna mērogā 1:500 (uzmērīšana veikta 2014.gada septembrī un 2016.gada aprīlī)
2. Topogrāfiskais plāns sastādīts koordinātu sistēmā LKS-92 TM, Latvijas normālo augstumu sistēmā epochā 2000,5 (LAS-2000,5)
3. Izmēri doti metros, visi izmēri precizējami dabā, nospraužot ceļu trases un projektēto zemes gabalu robežas.
4. Projektēto zemes gabalu platības, ēku novietojums un izmērs dots orientējoši.
5. Projektējamās nobrauktuves norādītas orientējoši.

		<b>DETĀLPLĀNOJUMS</b> nekustamajam īpašumam "ADAMSI", Ķekava, Ķekavas pagasts, Ķekavas novads, kad.apz. 8070 008 2806	
SIA "Latvijasmernieks.lv", reģ.nr.40003783960, Eduarda Smiļģa iela 2A, Rīga, LV-1048 Rīgas reģiona birojs, Eduarda Smiļģa iela 2A, Rīga, LV-1048; tālr.67038500, fakss 67038500		Pasūtījuma reģistrācijas Nr. 71670 Pasūtītājs:	
Teritorijas plānotāja	L.Līce	08.2017.	VERTIKĀLAIS PLĀNOJUMS Mērogs 1:500
Sertifikāts zemes ierīcības darbu veikšanai Nr. AA00000101	L.Līce	08.2017.	
Kartogrāfs	L.Līce	08.2017.	
Zemes ierīkotāja	L.Līce	08.2017.	Lapa 6 Lapas 8

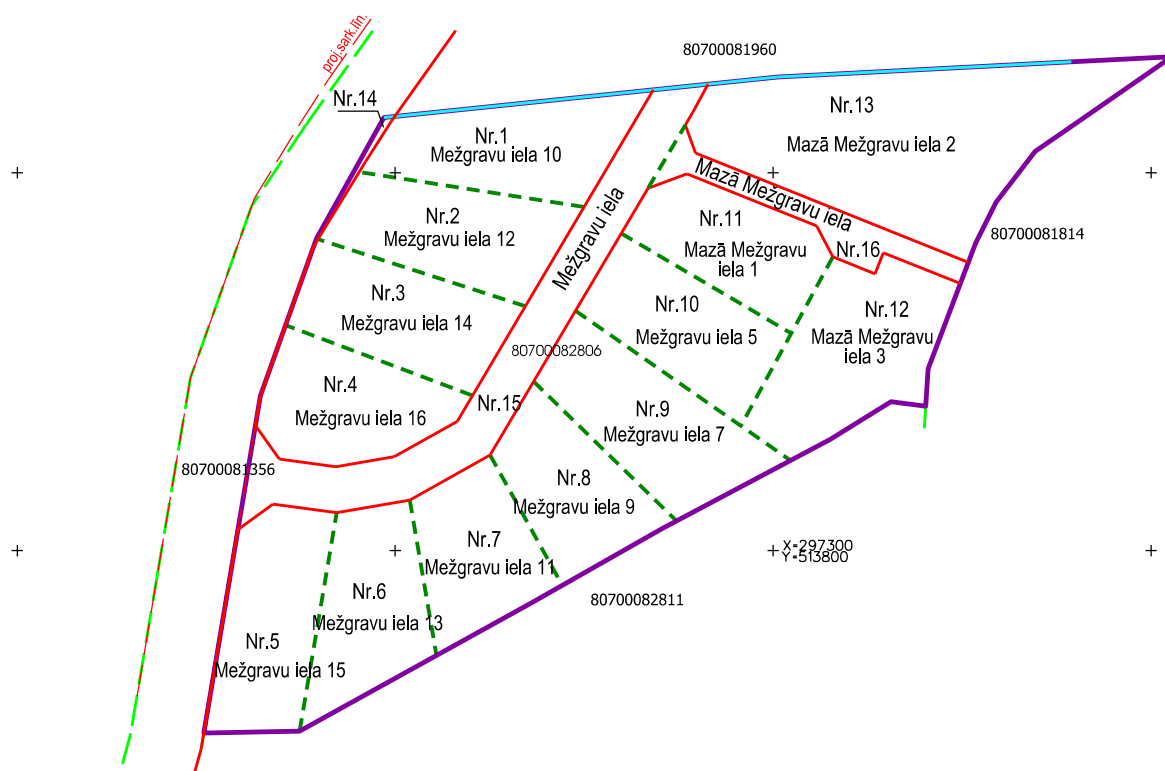
**DETALPLĀNOJUMS NEKUSTAMAJAM ĪPAŠUMAM "ADAMSI",  
Ķekavā, Ķekavas pagastā, Ķekavas novadā, kad.apz. 8070 008 2806**


**ADRESĀCIJAS PRIEKŠLIKUMA PLĀNS**

IZVIETOJUMA SHĒMA



APZĪMĒJUMS	APRAKSTS
80700082806	zemes vienības kadastra apzīmējums
	uzmērīta zemes vienības robežlīnija, uzmērīta zemes vienības robežlīnija pa dabas elementiem
	plānotās zemes vienības robežas
Nr.1	plānotās zemes vienības numurs
	sarkanā līnija
	projektētā sarkanā līnija, pēc teritorijas plānojuma
Mežgravu iela 10	adresācijas priekšlikums
	detālplānojuma robeža



 <b>LATVIJAS MERNIEKS.LV</b>			<b>DETALPLĀNOJUMS</b> nekustamajam īpašumam "Adamsi", Ķekava, Ķekavas pagasts, Ķekavas novads, kad.apz. 8070 008 2806		
SIA "Latvijasmernieks.lv", reģ.nr.40003783960, Eduarda Smiļģa iela 2A, Rīga, LV-1048 Rīgas reģiona birojs, Eduarda Smiļģa iela 2A, Rīga, LV-1048; tālr.67038500,fakss 67821958			Pasūtījuma reģistrācijas Nr. 71670 Pasūtītājs:		
Teritorijas plānotāja	L.Līce		<b>ADRESĀCIJAS PRIEKŠLIKUMA PLĀNS</b>	Lapas 7	
Sertifikāts zemes ierīcības darbu veikšanai Nr. AA000000101				Mērogs 1:2000	Lapa 8
Kartogrāfs	L.Līce	08.2017.			
Zemes ierīkotāja	L.Līce	08.2017.			



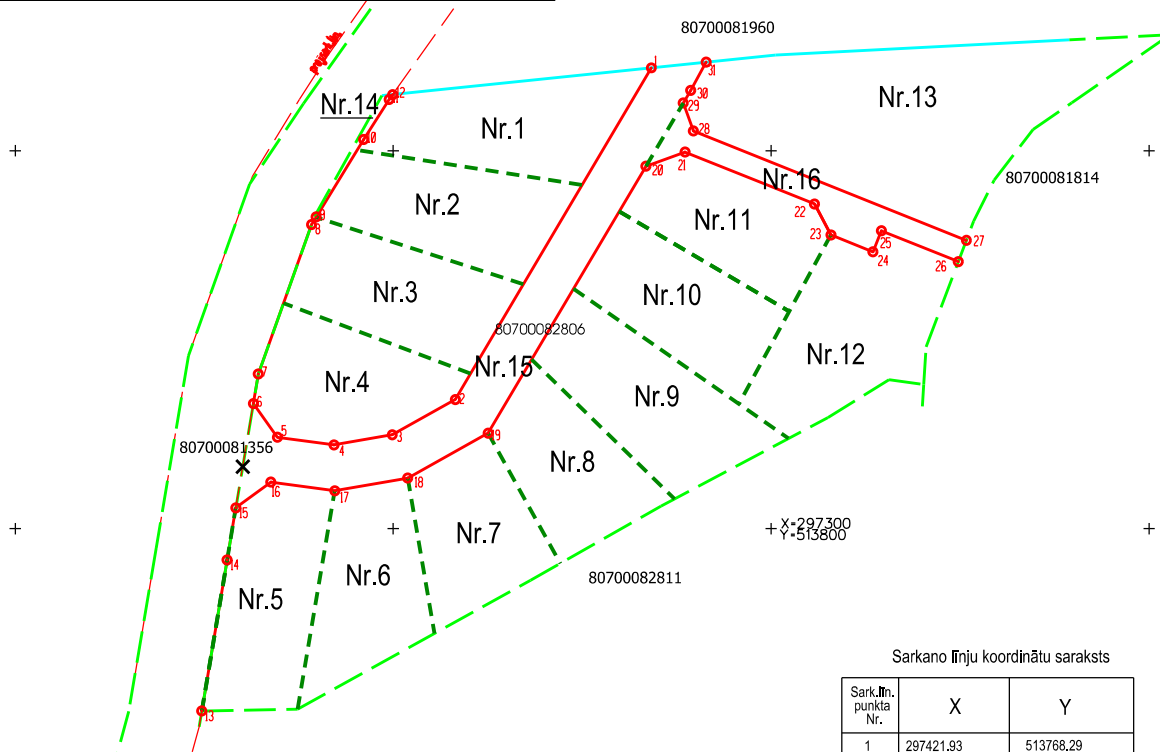
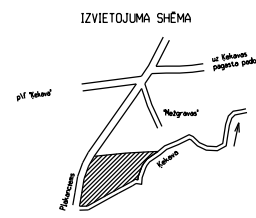
DETALPLĀNOJUMS NEKUSTAMAJAM ĪPAŠUMAM "ADAMSI",  
 Ķekavā, Ķekavas pagastā, Ķekavas novadā, kad.apz. 8070 008 2806

SARKANO LĪNIJU PLĀNS

**MDC**

Dati ievadīti pašvaldības AOTI datu bāzē.  
 Uzmērījums reģistrēts ar Nr.  
**8070 DP 167044**  
 2017.gada .01.septembrī

SIA "Mērniecības Datu Centrs" Sarkandaugavas iela 26 k-8, Rīga, LV-1005  
 Tālr.+371 67496833 Fakss+371 67387483 e-pasts:sinfodati@mdc.lv www.mdc.lv www.topografija.lv



Sarkano līniju koordinātu saraksts

Sark.līn. punkta Nr.	X	Y
1	297421.93	513768.29
2	297334.17	513716.42
3	297324.87	513699.76
4	297322.18	513684.31
5	297324.20	513669.36
6	297333.13	513663.00
7	297340.96	513664.32
8	297380.44	513678.37
9	297382.50	513679.64
10	297402.98	513692.19
11	297413.54	513698.91
12	297414.86	513699.85
13	297251.78	513649.34
14	297291.77	513656.05
15	297305.51	513658.36
16	297312.33	513667.62
17	297310.04	513684.54
18	297313.40	513703.82
19	297325.27	513725.10
20	297395.91	513766.86
21	297399.66	513777.20
22	297385.92	513811.48
23	297377.72	513815.80
24	297373.26	513826.94
25	297378.82	513829.17
26	297370.67	513849.52
27	297376.28	513851.65
28	297405.23	513779.43
29	297412.64	513776.75
30	297415.99	513778.72
31	297423.42	513782.80

APZĪMĒJUMS	APRAKSTS
80700082806	zemes vienības kadastra apzīmējums
	uzmērīta zemes vienības robežlīnija, uzmērīta zemes vienības robežlīnija pa dabas elementiem
	plānotās zemes vienības robežas
Nr.1	plānotās zemes vienības numurs
	sarkanā līnija un tās lūzuma punkts
5	sarkanās līnijas lūzuma punkta numurs
	projektētā sarkanā līnija, pēc teritorijas plānojuma
	projektētā sarkanā līnija pēc teritorijas plānojuma, ko plānots likvidēt

			DETALPLĀNOJUMS nekustamajam īpašumam "Adamsi", Ķekava, Ķekavas pagasts, Ķekavas novads, kad.apz. 8070 008 2806	
SIA "Latvijasmernieks.lv", reģ.nr.40003783960, Eduarda Smiļģa iela 2A, Rīga, LV-1048 Rīgas reģiona birojs, Eduarda Smiļģa iela 2A, Rīga, LV-1048; tālr.67038500, fakss 67821958			Pasūtījuma reģistrācijas Nr. 71670 Pasūtītājs:	
Teritorijas plānotāja	L.Ltce		SARKANO LĪNIJU PLĀNS	Lapas 8
Sertifikāts zemes ierīcības darbu veikšanai Nr. AA000000101				Lapa 8
Kartogrāfs	L.Ltce	08.2017.		
Zemes ierīkotāja	L.Ltce	08.2017.		
			Mērogs 1:2000	